



Powiatowa Stacja Sanitarno-Epidemiologiczna w m. st. Warszawie
Oddział Promocji Zdrowia

GRYPA

Profilaktyka grypy w sezonie 2019/2020



Warszawa, 2019



Powiatowa Stacja Sanitarno-Epidemiologiczna w m. st. Warszawie

Oddział Promocji Zdrowia

SEZON 2018/2019



W poprzednim sezonie grypowym liczba zachorowań i ich podejrzeń wyniosła ponad 4,6 mln osób, z czego 17,5 tysiąca było hospitalizowanych, zmarło 150 osób.



Powiatowa Stacja Sanitarno-Epidemiologiczna w m. st. Warszawie
Oddział Promocji Zdrowia

POLACY NIE CHCĄ SIĘ SZCZEPIĆ



Pomimo, że w ostatnim sezonie grypowym liczba szczepień przeciw grypie wzrosła (do 3,9% populacji), corocznie utrzymuje się niski poziom wyszczepialności.



Powiatowa Stacja Sanitarno-Epidemiologiczna w m. st. Warszawie
Oddział Promocji Zdrowia

SZCZYT ZACHOROWAŃ NA GRYPE przypada od stycznia do marca





Powiatowa Stacja Sanitarno-Epidemiologiczna w m. st. Warszawie
Oddział Promocji Zdrowia

SEZON SZCZEPIEŃ PRZECIWIW GRYPIE

trwa do końca grudnia

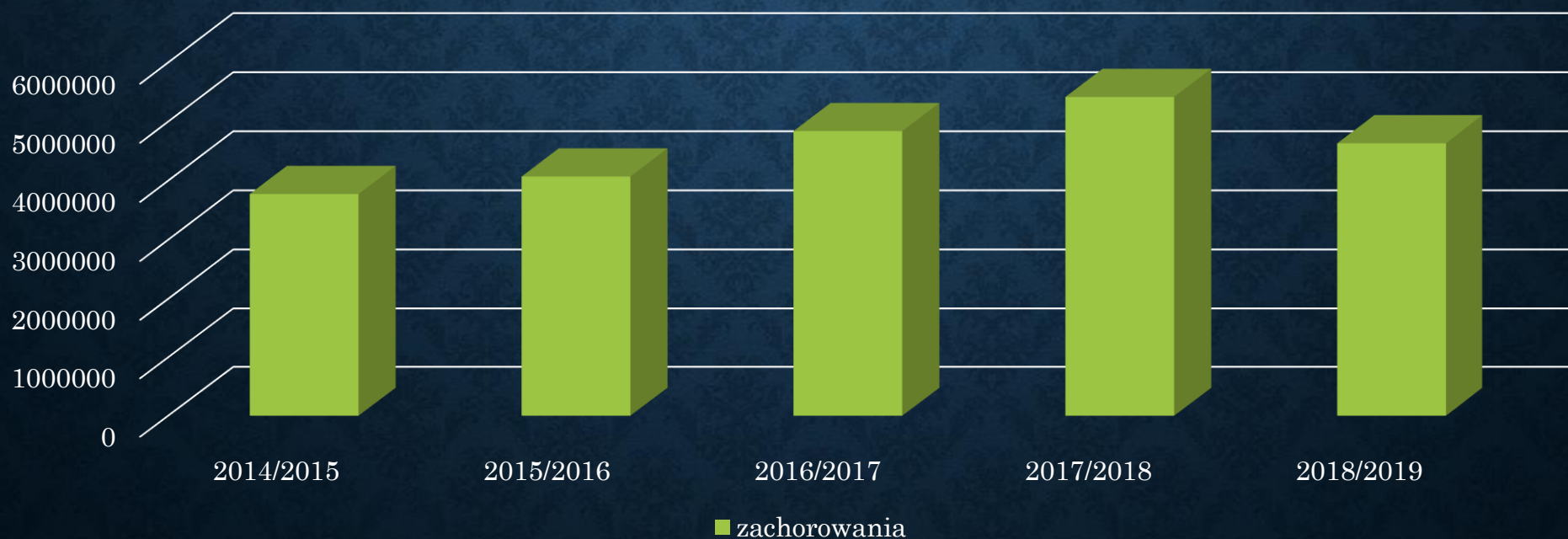




Powiatowa Stacja Sanitarno-Epidemiologiczna w m. st. Warszawie
Oddział Promocji Zdrowia

PORÓWNANIE LICZBY ZACHOROWAŃ

Zachorowania na grypę 1.09.-31.08.





Powiatowa Stacja Sanitarno-Epidemiologiczna w m. st. Warszawie
Oddział Promocji Zdrowia

LICZBA ZGONÓW

Liczba zgonów z powodu grypy w Polsce





Powiatowa Stacja Sanitarno-Epidemiologiczna w m. st. Warszawie
Oddział Promocji Zdrowia

GRYPA VS PRZEZIĘBIENIE

Objawy	Grypa	Przeziębienie
początek	nagły	Stopniowo nasilający się
gorączka	Wysoka do 39°C (z dreszczami)	Stan podgorączkowy (poniżej 38°C)
Ból gardła	Nie występuje/rzadko	Pierwszy objaw, chrypa
katar	Nie występuje/ rzadko	Częsty, zatkany nos
kaszel	Suchy, męczący z bólem w klatce piersiowej	mokry
Ból głowy i mięśni	Występują, intensywne	Ból zatok, ból mięśni nie występuje lub mniej nasilony
powikłania	Zapalenie płuc, oskrzeli, mięśnia sercowego, niewydolność oddechowa	Brak, zakażenia bakteryjne



Powiatowa Stacja Sanitarno-Epidemiologiczna w m. st. Warszawie
Oddział Promocji Zdrowia

PROFILAKTYKA



SEZON NA GRYPE

jak się uchronić przed chorobą?



**ZASŁANIAJ
BUZIE KICHAJĄC**



**CZĘSTO
MYJ RĘCE**



**DBAJ O ODPORNOŚĆ
ZDROWO JEDZ I ĆWICZ**



**JEŚLI MOŻESZ
UNIKAJ TŁUMÓW**



**ZASZCZEP SIĘ
PRZECIWKO GRYPIE**



Powiatowa Stacja Sanitarno-Epidemiologiczna w m. st. Warszawie
Oddział Promocji Zdrowia

DLACZEGO WARTO SIĘ SZCZEPIĆ?

średnio CO MINUTĘ z powodu grypy

UMIERA 1 OSOBA



Powiatowa Stacja Sanitarno-Epidemiologiczna w m. st. Warszawie
Oddział Promocji Zdrowia

DLACZEGO WARTO SIĘ SZCZEPIĆ?

Według NIZP-PZH „W okresie od 8 do 15 listopada 2019 r. zarejestrowano w Polsce ogółem 110.629 zachorowań i podejrzeń zachorowań na grypę”.



Powiatowa Stacja Sanitarno-Epidemiologiczna w m. st. Warszawie
Oddział Promocji Zdrowia

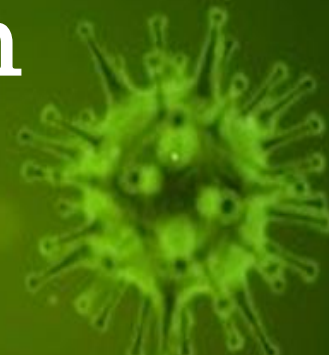
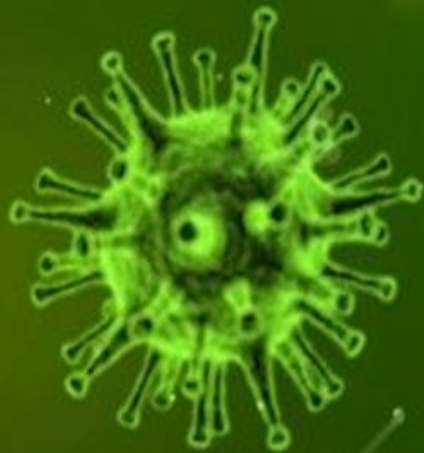
DLACZEGO WARTO SIĘ SZCZEPIĆ?

**Przed grypą nie
ucieknieisz:**

1 kichnięcie to ok.

3 000 kropelek

**z wirusem pędzącym 167
km/h**





Powiatowa Stacja Sanitarno-Epidemiologiczna w m. st. Warszawie
Oddział Promocji Zdrowia

**Jeszcze zdążysz się
zaszczepić!**





Powiatowa Stacja Sanitarno-Epidemiologiczna w m. st. Warszawie
Oddział Promocji Zdrowia

REKOMENDACJE WHO WS. SKŁADU SZCZEPIONEK W SEZONIE 2019/2020

1. A/Brisbane/02/2018 (H1N1)pdm09
2. A/Kansas/14/2017 (H3N2)
3. B/Colorado/06/2017 (linia B/Victoria/2/87)

Dla szczepionek czterowalentnych dodatkowo:

1. B/Phuket/3073/2013 (linia B/Yamagata/16/88)



Powiatowa Stacja Sanitarno-Epidemiologiczna w m. st. Warszawie
Oddział Promocji Zdrowia

SZCZEPIENIA W SEZONIE 2019/2020

Uwaga! Od tego roku w Polsce dostępna jest szczepionka żywa donosowa przeciw grypie (wskazania wiekowe od 3 r.ż do 17 r.ż lub od 24 m.ż do 36 m.ż).



Powiatowa Stacja Sanitarno-Epidemiologiczna
w m. st. Warszawie
ul. Kochanowskiego 21

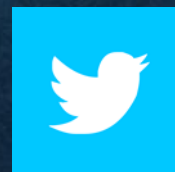
Oddział Promocji Zdrowia
ul. Cyrulików 35, 04-467 Warszawa
tel.: 22/ 311-80-07, 08, 09.

oswiatazdrowotna@pssewawa.pl

Aktualności oraz komunikaty zamieszczone są na stronie internetowej:

www.pssewawa.pl

Zapraszamy do polubienia Naszego profilu:



Warszawa, 2019